




implantcast





*Sehr geehrte
Damen und Herren,*

*seit der Gründung im Jahre
1988 kann die implantcast
GmbH auf viele erfolgreiche
Jahre zurückblicken.*

*Ständige Veränderungen
im Unternehmen und in der
Medizinbranche ebneten
den bisherigen Weg.*

*implantcast ist mittlerweile
einer der bedeutendsten
Endprothesenhersteller in
Deutschland.*

*Der Erfolg von implantcast
basiert auf qualifizierten
und motivierten Mitarbeitern,
hervorragenden Partnern in
Kliniken, Fleiß, Neugier und
vielleicht auch ein wenig
Besessenheit.*

*Sie werden auf den
kommenden Seiten viel
über Produkte, Technik,
Maschinen und Material
lesen. Hinter allem stecken
aber Menschen: Mitarbeiter,
Entwicklungspartner, Distri-
butoren und Anwender.*

*Gemeinsam versuchen wir
Tag für Tag, die Gesundheit
und Mobilität der Patienten
sicherzustellen.*

*Jens Saß
geschäftsführender Gesellschafter
implantcast GmbH*

Unternehmen

Produkte

Entwicklung

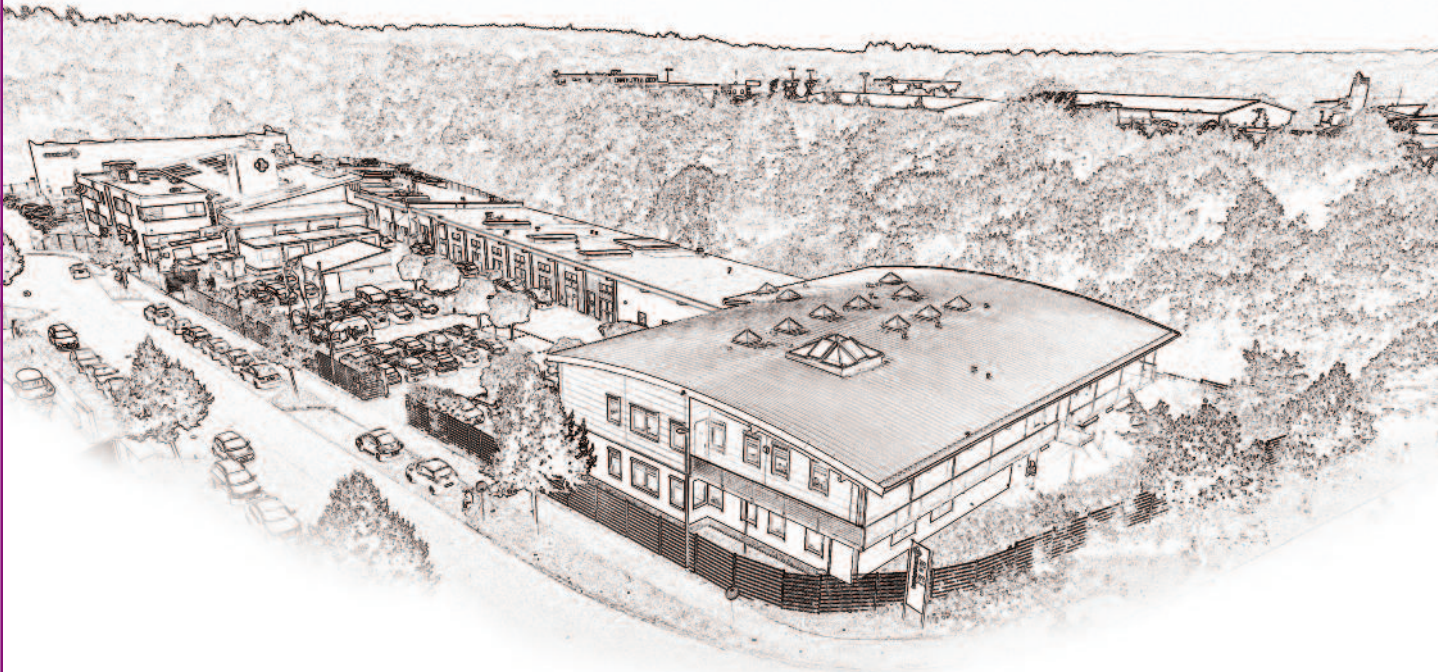
Produktion

Innovation

Service

Individualprothetik

Kooperation



Das im Jahre 1999 bezogene und seitdem stetig erweiterte Firmengebäude in Buxtehude bietet mehr als 480 Mitarbeitern Arbeitsplätze und beherbergt sowohl die Verwaltung als auch den Produktionsbereich.

das Unternehmen

Das 1988 gegründete Unternehmen implantcast GmbH gehört zu den Spezialisten seiner Branche, wenn es um die Entwicklung, Konstruktion und Herstellung von Gelenkersatz geht.

Die Kernkompetenz liegt in der Fertigung von Endoprothesen zum funktionalen Gelenkersatz, Spezialimplantaten und Sonderanfertigungen.

Ständige Investitionen in den Standort, höchste Qualität „Made in Germany“, qualifizierte Mitarbeiter und der besondere Service sind die Grundpfeiler für den Unternehmenserfolg.

Durch die Zusammenarbeit mit führenden europäischen Kliniken ist u. a. das erfolgreiche MUTARS® System stetig verbessert worden. Es ist das am häufigsten angewandte Tumorsystem Europas.





Die Produktpalette von implantcast umfasst die Gebiete der Primär-, Revisions-, Tumor- und Spezialendoprothetik.

unsere Produkte

Erstklassige **Qualität** der Produkte, **Innovationsgeist**, große Kapazität und hohe Fertigungstiefe sowie die ständige Bereitschaft zur **Weiterentwicklung** sind die Merkmale, die uns und unsere Produkte ausmachen. Am Standort Buxtehude sind derzeit mehr als 480 Mitarbeiter beschäftigt. Aus der engen Zusammenarbeit zwischen nationalen und internationalen Universitätskliniken und implantcast entstehen ständig neue Implantatsysteme. Seit 2009 wurden mehr als 90 neue Produkte entwickelt und auf dem Markt etabliert. Auf dem Gebiet der Revisions-, Tumor- und Spezialendoprothetik zählt implantcast zu den Marktführern.



Unser derzeitiges Produktsortiment umfasst die folgenden Produktgruppen:

- Hüftendoprothetik
- Knieendoprothetik
- Schulterendoprothetik
- Ellenbogenendoprothetik
- Endoprothetik der kleinen Gelenke
- Tumorendoprothetik (MUTARS®)
- Revisionsendoprothetik
- Sonderanfertigungen
- Navigation/Instrumente
- Zusatzprodukte

Gutes verbessern, Neues erforschen

Die **Entwicklung und Konstruktion** von Implantatsystemen gehört zu den zentralen Aufgaben. In intensiver **Zusammenarbeit** unserer Ingenieure mit Anwendern und Biomechanikern werden die Anforderungen an neue und **verbesserte Produkte** festgelegt.

Zur Umsetzung der so entstehenden **Innovativen Ideen** in marktfähige Produkte bedienen wir uns modernster Hilfsmittel. Neben der **computergestützten Entwicklung** und Berechnung von Implantaten und Instrumenten gehört auch die **Überprüfung** neu entwickelter Komponenten auf **Simulatoren** zu unserem Tätigkeitsbereich. Die möglichst realitätsnahe Abbildung von Belastungsvorgängen führt zu Erkenntnissen, die direkt in den Entwicklungsprozess einfließen.



Obwohl heutige Endoprothesensysteme modular aufgebaut sind und ein weites Größenspektrum abbilden, besteht weiterhin der

Bedarf an individuell geplanten Implantaten, gerade im

Revisions- oder Tumorprothesenbereich oder wenn anatomische Besonderheiten den Einsatz

standardisierter Implantate ausschließen.

Für diese Fälle bietet implantcast den Service, zusammen mit Ärzten auf digitalem Wege Implantate optimal für den gewünschten Einsatzzweck zu planen und innerhalb **kurzer Zeit** herzustellen. Viele dieser **Sonderanfertigungen** inspirieren die Entwicklung neuer Standardimplantate.

Was uns im Bereich F&E verbindet, ist der Anspruch, Gutes zu verbessern und Neues zu erforschen.





Sämtliche Fertigungsschritte unserer Produktion erfolgen nach den neuesten nationalen und internationalen Standards.

Produktion & Fertigung



Die Fertigung steht als Synonym für **Leistungsbereitschaft**, **Flexibilität**, hohe **Qualität** und **Wirtschaftlichkeit**.

Der **Feinguss** war und ist noch immer eine unserer Kernkompetenzen. Hochqualifizierte Mitarbeiter kümmern sich um die Produktion von über **300.000 Gussteilen pro Jahr**. Über die Wachsfertigung, die Produktion der Keramikschalen, dem Entwachsen und dem Abgießen auf zwei Gießöfen entstehen unsere Gussteile, die anschließend der Vakuumwärmbehandlung unterzogen werden.

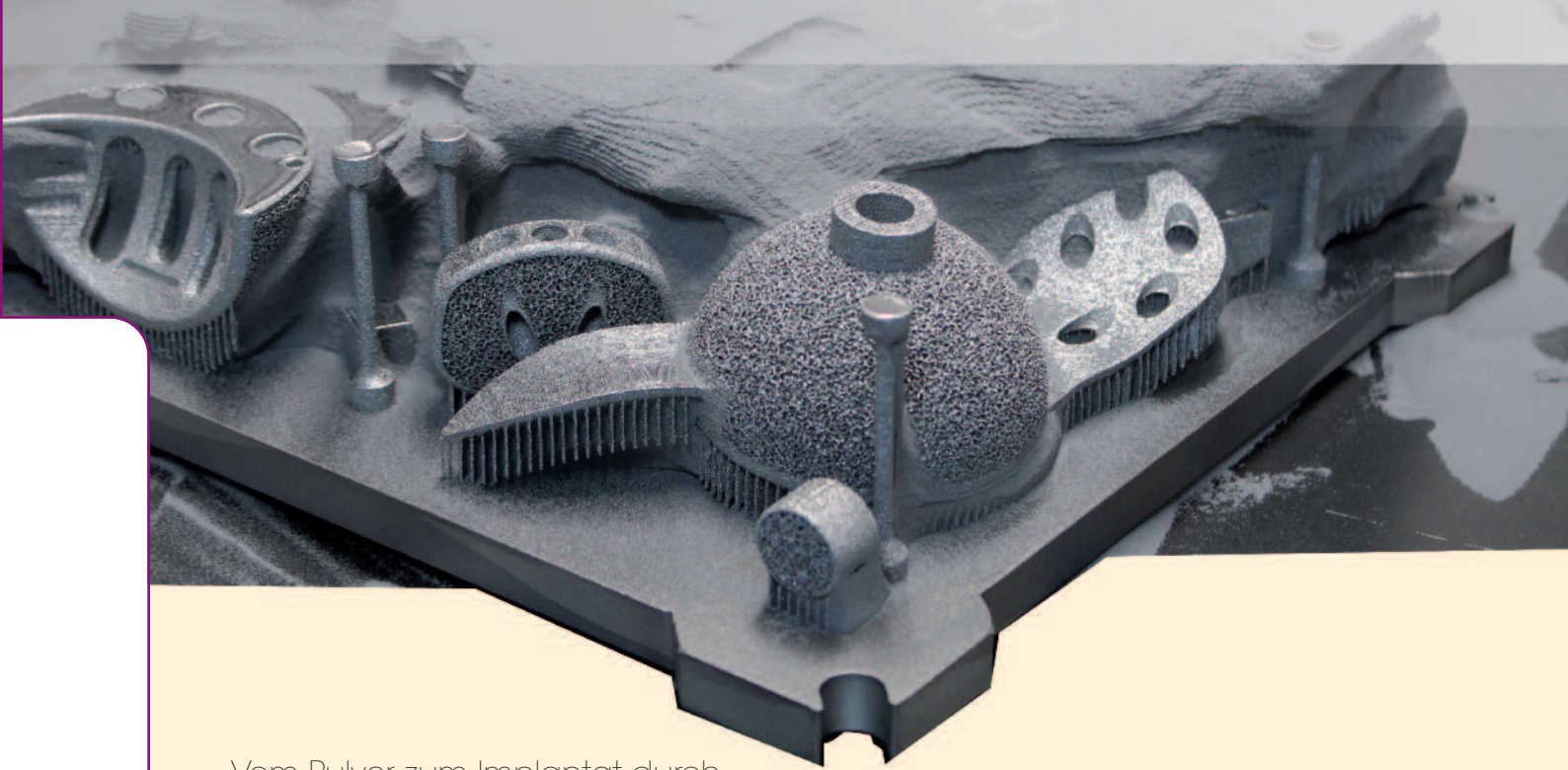
Weitere Mitarbeiter sind für die manuelle Bearbeitung und das **Veredeln von Endoprothesen** und deren dazugehörigen Instrumenten verantwortlich. So entstehen jedes Jahr über **120.000 Knieimplantate**, **110.000 Hüftprothesen** und eine Vielzahl weiterer Endoprothesen.

Die Zerspanung mit ihrem modernen Maschinenpark ist für **hochpräzise CNC-Bearbeitung** von Werkstoffen aus CoCrMo, Titanlegierungen, rostfreiem Stahl, sowie Polyethylen zuständig.

In der **Qualitätssicherung** stellen wir den an uns gestellten hohen Qualitätsanspruch sicher.



EPORE®



Vom Pulver zum Implantat durch
additive Fertigungsverfahren.

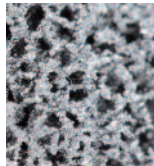
innovative Technologie




Die konventionellen Fertigungsverfahren wie Feinguss und Zerspanung werden bei implant-cast seit 2014 durch die **additive Fertigung** ergänzt. Dieses Verfahren zählt zu einer der innovativsten Technologien des beginnenden Jahrhunderts. Es erlaubt die Herstellung extrem **komplexer Strukturen und Geometrien**, welche mit konventionellen Herstellmethoden nur schwer oder gar nicht herstellbar sind. So können Implantate hergestellt werden, die exakt auf die Anatomie des Patienten abgestimmt sind. Aus elektronischen 3D-Daten wird durch die Applikation eines

Elektronenstrahls **aus Pulver** Schicht für Schicht die Struktur / Geometrie der Implantatkomponente maschinell aufgebaut.

Die additiv hergestellte **EPORE®-Struktur** der Implantatkomponenten ist eine hochporöse Struktur auf der Basis einer Titanlegierung. Diese weist eine **sehr hohe Ähnlichkeit zur Knochenstruktur** auf, sodass das Knocheneinwachsverhalten in das Implantat begünstigt wird.





Wir stehen Ihnen zur Seite –
wenn Sie es wünschen.

Flexibilität & Service

Die Grundsäulen von Implantcast

In einem Markt, in dem höchste Qualität zum Wohle des Patienten selbstverständlich für jeden Hersteller ist, wird schnell klar, wie wichtig ein besonderer Service ist.

Einzigartige Lösungen werden immer wichtiger, um möglichst **langfristig**

Lebensqualität zu gewährleisten. Um diesen Anspruch zu erfüllen, setzen wir alles daran, jeden einzelnen Fall zu einem perfekten Ergebnis zu führen, und zwar umgehend.

Im Bereich der primären Versorgung stellen wir Kliniken umfangreich aus, führen **Einweisungen** für das medizinische Personal durch und stehen bei den ersten Eingriffen zur Seite, um einen reibungslosen Verlauf zu gewährleisten.



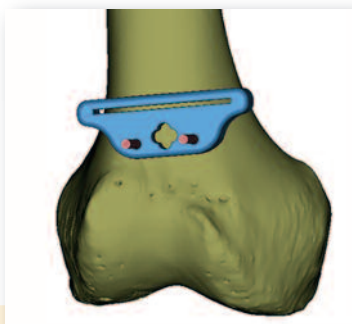
Jedem Anwender steht ein **erfahrener Medzinprodukteberater** zur Seite. Für uns ist es wichtig, auf individuelle Wünsche einzugehen. So modifizieren wir beispielsweise Instrumente, um den Präferenzen der Operateure zu entsprechen.

Auf Wunsch steht dem Operateur für jeden Fall eine **CAD gestützte OP Planung** zur Verfügung. Das Zusammenspiel zwischen Medizinprodukteberater, Konstruktion und einer gewissenhaften Auftragsbearbeitung ermöglicht es, innerhalb von **24 Stunden** auf nahezu alle Problemstellungen einzugehen.



C-Fit 3P[®]

customized planning & production



Auch für komplexe Fälle -
implantcast bietet patientenspezifische Lösungen
über das Standardsortiment hinaus.

passgenau für den Patienten



C-Fit 3D® umfasst die Produkte der Individualprothetik. Im Falle einer benötigten **Sonderprothese** bietet das Sortiment der implantcast GmbH eine Vielzahl an modularen Versorgungsmöglichkeiten, um auch komplizierte Revisionsversorgungen kurzfristig behandeln zu können. Speziell in den Bereichen der Revisions- und Tumorendoprothetik steigt der Bedarf an **patientenspezifischen Implantaten** kontinuierlich. In solchen Fällen mit großen Knochendefekten ist eine Behandlung mit Standardimplantaten oft nicht möglich.

implantcast ist in der Lage 3D-Modelle des Gelenkes aus den hochauflösenden MRT- oder CT-Daten des Patienten zu erstellen. Mit Hilfe dieser Modelle können Implantate passgenau auf die jeweilige anatomische Gegebenheit des individuellen Patienten abgestimmt und konstruiert werden. **Schnelligkeit** und **Service** spielen bei der Anfertigung von **Individualprothesen** eine große Rolle. Nach **enger Absprache mit dem Arzt** werden die Implantate und Instrumente speziell für den Patienten gefertigt. Die additive Fertigung ist hierbei besonders hilfreich und beschleunigt den Herstellprozess enorm. Implantcast stellt jährlich mehr als 350 patientenspezifische Implantate und Instrumente her - Tendenz steigend.





Buxtehude – weltweit
10 Vertriebsniederlassungen und
über 65 internationale Vertriebspartner.

Kooperationen

Über das weltweite Vertriebsnetz mit über **65 internationalen Vertriebspartnern** sind implantcast Produkte nicht mehr nur in Deutschland bekannt. In Italien, Polen, Frankreich, Griechenland, Großbritannien, der Türkei, der Schweiz, den Beneluxstaaten, sowie in Thailand und Südafrika ist implantcast mit **direkten Niederlassungen** vertreten. Der internationale Orthopädiemarkt hat in den zurückliegenden Jahren

wesentliche Umstrukturierungen erfahren, aus denen implantcast und seine internationalen Partnerfirmen gestärkt hervor gegangen sind. Der erfolgreiche Grundsatz für die kooperierenden Unternehmen bildet die Wahrung ihrer Unabhängigkeit.

Heute werden Endoprothesen made by implantcast **auf allen Kontinenten Implantiert.**

implantcast Polska

implantcast Suisse

implantcast Hellas

implantcast France

implantcast Italia

implantcast UK

implantcast Turkey

implantcast Benelux

implantcast Thailand

implantcast SA





implantcast GmbH
Lüneburger Schanze 26
D-21614 Buxtehude

Tel. +49/4161 744-0
Fax +49/4161 744-200
Email info@implantcast.de
Internet www.implantcast.info